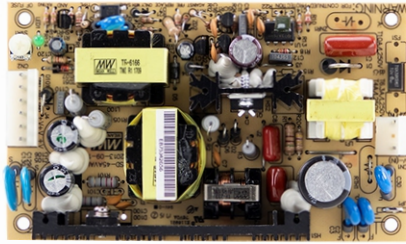




45W单组输出DC-DC开关电源

PSD-45系列



- 特性:
 - 2:1宽范围输入
 - 保护种类: 短路/过负载/过电压/极性
 - 自然风冷
 - 内建EMI滤波电路, 低纹波噪声
 - 100%满载老化测试
 - 开关工作频率: 96KHZ
 - 低成本
 - 高可靠
 - 2年保固



■ 全球交易品项识别码

MW搜寻: <http://www.meanwell.com.cn/serviceGTIN.aspx>

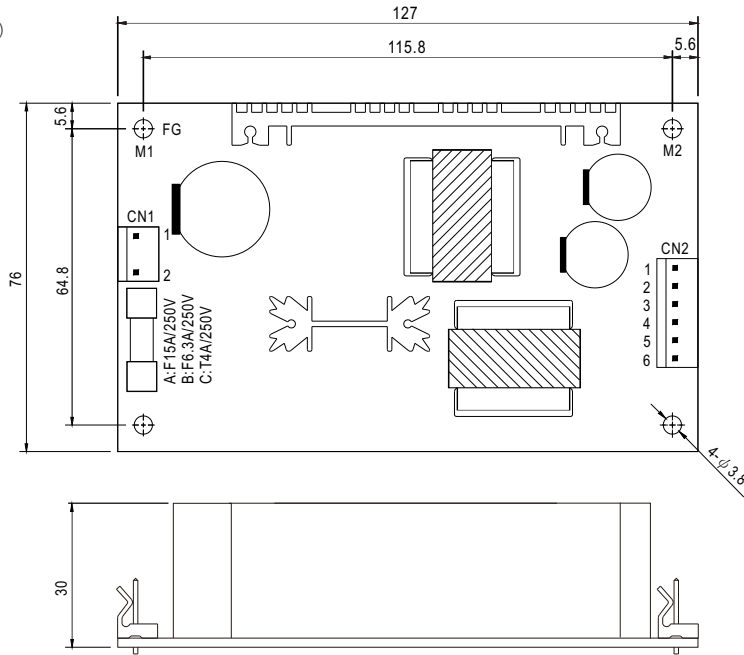
电气规格



| 型号 | PSD-45A-05 | PSD-45B-05 | PSD-45C-05 | PSD-45A-12 | PSD-45B-12 | PSD-45C-12 | PSD-45A-24 | PSD-45B-24 | PSD-45C-24 | |
|---------|---|---|------------|------------|------------------|------------|------------|------------------|------------|----------|
| 输出 | 直流电压 | 5V | 5V | 5V | 12V | 12V | 12V | 24V | 24V | 24V |
| | 额定电流 | 6A | 9A | 9A | 2.5A | 3.75A | 3.75A | 1.25A | 1.875A | 1.875A |
| | 电流范围 | 0~6A | 0~9A | 0~9A | 0~2.5A | 0~3.75A | 0~3.75A | 0~1.25A | 0~1.875A | 0~1.875A |
| | 额定功率 | 30W | 45W | 45W | 30W | 45W | 45W | 30W | 45W | 45W |
| | 纹波与噪声(最大)备注2 | 100mVp-p | | | 120mVp-p | | | 150mVp-p | | |
| | 电压调整范围 | 4.5~5.5V | | | 10.8~13.2V | | | 21.6~26.4V | | |
| | 电压精度备注3 | ±2.0% | | | ±2.0% | | | ±2.0% | | |
| | 线性调整率 | ±1.0% | | | ±1.0% | | | ±0.5% | | |
| | 负载调整率 | ±1.0% | | | ±1.0% | | | ±0.5% | | |
| | 启动,上升,保持时间 | 1000ms, 50ms, ----/12VDC/24VDC(满载时); 1500ms, 50ms, ----48VDC(满载时) | | | | | | | | |
| 输入 | 电压范围 | A: 9.2~18VDC (12VDC) B: 18~36VDC (24VDC) C: 36~72VDC(48VDC) | | | | | | | | |
| | 效率(Typ.) | 74% | 77% | 80% | 78% | 82% | 83% | 79% | 85% | 86% |
| | 直流电流(Typ.) | 3.5A/12VDC 2.5A/24VDC 1.2A/48VDC | | | | | | | | |
| 保护 | 过负载 | 额定输出功率的105%~160% | | | | | | | | |
| | | 保护模式:关闭输出, 异常移除后重启恢复 | | | | | | | | |
| | 过电压 | 5.75~6.75V/10%负载 | | | 13.8~16.2V/10%负载 | | | 27.6~32.4V/10%负载 | | |
| | 保护模式:打嗝模式, 异常条件移除后可自动恢复 | | | | | | | | | |
| 环境 | 工作温度 | -10~+60°C (请参考负载减额曲线), 20~90%RH 无冷凝 | | | | | | | | |
| | 工作湿度 | 20~95% RH, 无冷凝 | | | | | | | | |
| | 储存温度、湿度 | -20~+85°C, 10~95% RH | | | | | | | | |
| | 温度系数 | ±0.05%/°C (0~50°C) | | | | | | | | |
| | 耐振动 | 10~500Hz, 2G 10分钟/周期, X、Y、Z轴各60分钟 | | | | | | | | |
| 安规和电磁兼容 | 安全规范 | TUV BS EN/EN62368-1, EAC TP TC 004认证通过 | | | | | | | | |
| | 耐压 | I/P-O/P:1.5KVAC I/P-FG:2.0KVAC O/P-FG:0.5KVAC | | | | | | | | |
| | 绝缘阻抗 | I/P-O/P, I/P-FG, O/P-FG:100M Ohms/500VDC / 25°C/ 70% RH | | | | | | | | |
| | 电磁干扰 | 符合BS EN/EN55032 (CISPR32) Class B, EAC TP TC 020 | | | | | | | | |
| | 电磁耐受 | 符合BS EN/EN61000-4-2,3,4,6,8, BS EN/EN55035, BS EN/EN61000-6-1, 轻工业标准, EAC TP TC 020 | | | | | | | | |
| 其它 | MTBF | 3067.4K hrs min. Telcordia SR-332 (Bellcore); 463.9K hrs min. MIL-HDBK-217F (25°C) | | | | | | | | |
| | 尺寸 | 127*76*30mm (L*W*H) | | | | | | | | |
| | 包装 | 0.19Kg; 72pcs/15.6Kg/1.28CUFT | | | | | | | | |
| 备注 | 1. 如未特别说明, 所有规格参数均在输入为12,24,48VDC、额定负载、25°C环境温度下进行量测。 2. 纹波和噪声测量方法: 使用一条12"双绞线, 同时终端要并联0.1uf和47uf的电容, 在20MHZ带宽下进行量测。 3. 精度: 包含设定误差、线性调整率和负载调整率。 4. 连续开关机时间间隔为2秒。 5. 当海拔高度超过2000米(6500英尺)时, 无风扇机型环境温度依每3.5°C/1000m比例下降, 有风扇机型环境温度依每5°C/1000m比例下降。 ※ 产品免责声明: 详情请参阅 http://www.meanwell.cc/serviceDisclaimer.aspx | | | | | | | | | |

■ 机构尺寸

(单位: mm, 公差±1mm)



DC直流输入连接器(CN1): Molex 5277-02或等同型号

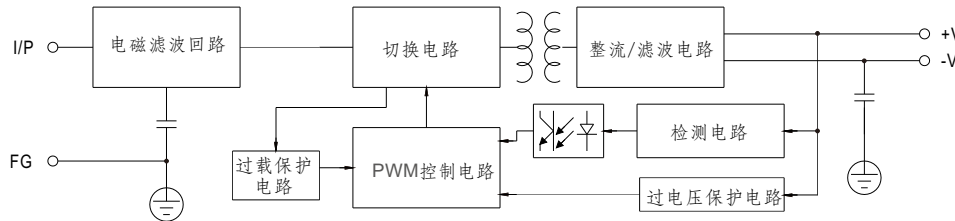
| 引脚编号 | 引脚功能 | 对应连接器 | 端子 |
|------|------|---------------------|---------------------|
| 1 | Vin- | Molex 5195 或同等级品 | Molex 5194 或同等级品 |
| 2 | Vin+ | | |

DC直流输出连接器(CN2): Molex 5273-06或等同型号

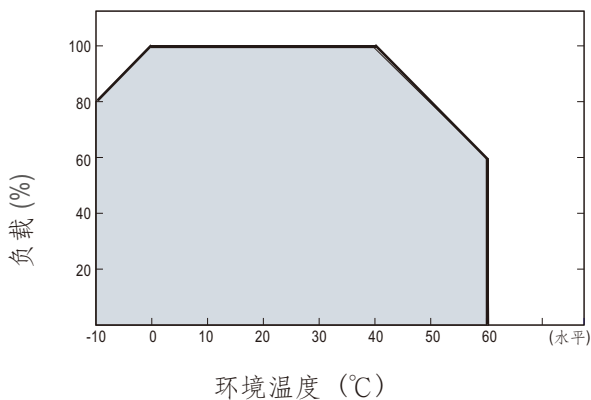
| 引脚编号 | 引脚功能 | 对应连接器 | 端子 |
|-------|------|---------------------|---------------------|
| 1,2,3 | +V | Molex 5195 或同等级品 | Molex 5194 或同等级品 |
| 4,5,6 | -V | | |

■ 方框图

频率: 96KHz



■ 负载减额曲线



■ 静态特性曲线

